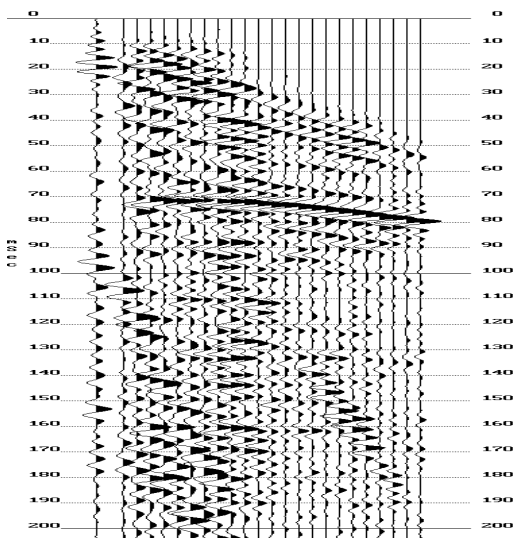
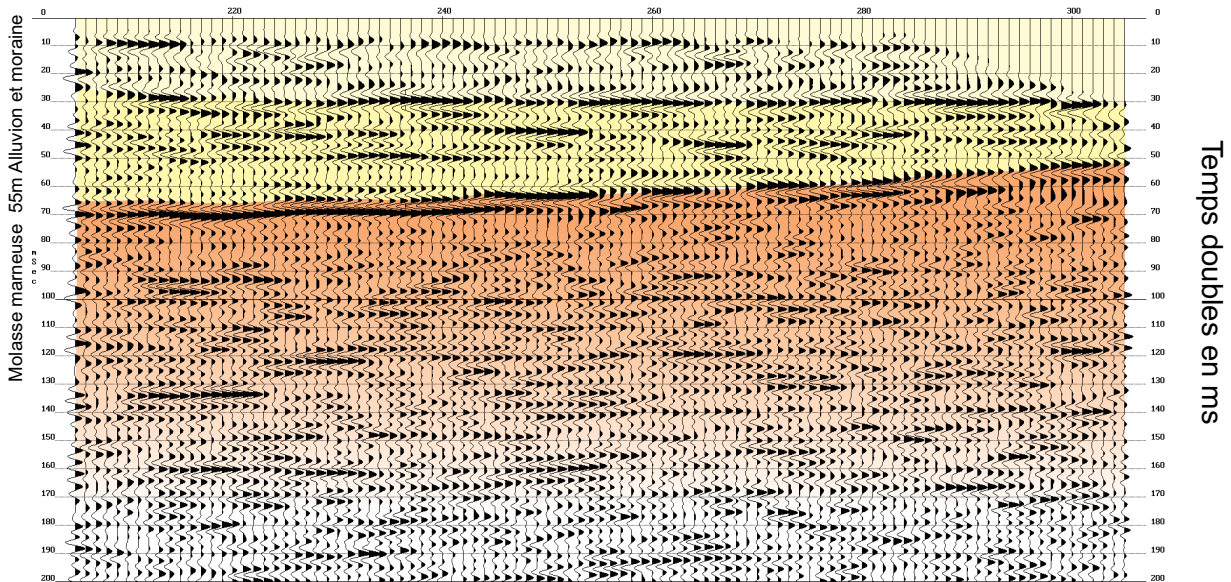


Nous nous sommes s'est très tôt intéressés à la sismique réflexion ayant conscience qu'il s'agit d'une méthode d'avenir

Ce profil réalisé dans la plaine de l'Aire est un des premiers que nous avons réalisé. Malgré une source d'énergie relativement faible, les réflecteurs sont très nets.

Ce profil sismique suit la tranchée de l'autoroute, la frappe au marteau s'est faite directement sur l'asphalte, deux à trois coups de masse étaient suffisants pour obtenir d'excellents films unitaires (cf. figure ci-dessous)

La limite entre le bedrock molassique et la moraine argileuse est bien visible, on distingue également un réflecteur au sein du recouvrement quaternaire.



Enregistreur ES-2401 Géophones 24
Source d'énergie: marteau
Distance entre géophones et tirs: 2 m
Distance entre CDP 1m Fold 12

Traitement: logiciel Eavesdropper et GeoScope
Séquence de traitement: mise en collection,
corrections statiques et dynamiques
Filtres LC et HC, filtre FK, Normal Move Out,
sommation CDP, filtre antialiasing, AGC

Exemple d'enregistrement